

Het ontwerp van Ector Hoogstad is absoluut indrukwekkend.





‘Het bijzondere luchtkussendak in het atrium zorgt voor veel licht’

Indrukwekkende nieuwbouw Feringa Building Groningen

Het hele gebouw kenmerkt zich door veel glas.





De bouw van het Feringa Building in Groningen is een veelomvattend project dat onder de vleugels van [Ballast Nedam](#) valt. In totaal bestrijkt de bouw een vloeroppervlakte van maar liefst 64.000 m². Projectdirecteur Eddy Wiegertjes vertelt over de ins en outs van deze mooie opdracht, die zich kenmerkt door een slim ontwerp met state-of-the-art faciliteiten van Ector-Hoogstad.

Voor de nieuwbouw Feringa Building zijn door de Rijksuniversiteit Groningen vier percelen gecontracteerd. “Perceel 1 ([Ballast Nedam](#)) zijn de bouwkundige werkzaamheden, perceel 2 ([De Groot-Lammerink](#)) is de installatietechniek, perceel 3 ([Weseman](#)) is het laboratoriummeubilair en perceel 4 ([Kelvin](#)) zijn de clean rooms. Wij hebben als Ballast Nedam de coördinatie over perceel 1, 2 en 4. De Groot-Lammerink heeft de coördinatie over perceel 3”, licht Wiegertjes toe.

Aardbevingsveilig

Het contract voor de opdracht werd medio 2019 getekend, in oktober 2019 startte Ballast Nedam met de werkzaamheden op de site. “Het gebouw wordt in fases opgeleverd. Na de oplevering van fase 1 in 2023, kan de RUG uit het bestaande gebouw verhuizen. Daarna kunnen we dat pand slopen en fase 2 van de bouw afronden.” Bijzonder aan het Feringa Building is dat de constructie aardbevingsveilig is, vertelt de projectdirecteur. “Daarom is met name de gevulvulling met lichte materialen uitgevoerd. De kolommen op de hoeken van een vleugel laten we hangen aan de constructie op de vijfde verdieping, ze lopen niet door tot aan de begane grond. De vloeren worden gedragen door een vakwerkconstructie die op het dak staat. Deze draagt dan weer af via twee kolommen naar beneden. We

noemen deze constructie zelf ‘de melkmeisjes’. Deze bouwmethode vraagt in de voorbereiding heel veel rekenwerk. We hebben gekeken naar vervormingen, en hoeveel de vloer eventueel zou verzakken. Tijdens het weghalen van de kolommen doen we ook metingen om alles nauwkeurig te blijven monitoren.”

Stofvrij coaten

Het hele gebouw, dat overigens gasloos is, kenmerkt zich door veel glas. “De voorzijde is voorzien van stalen vliesgevels. Er ontstaat een heel transparant gebouw.” Op het vloeroppervlak van in totaal 64.000 m² verrijzen straks talloze type laboratoria en clean rooms. “Deze gedeelten moeten we stofvrij coaten voordat de installaties erin komen. En we moeten geïntegreerd bouwen met de installatie: we kunnen niet eerst bouwen en dan de installaties monteren, omdat de installaties daar veel te groot voor zijn. Zo gebeurt het ook in de techniekruimte op de vijfde verdieping. Eerst worden de luchtbehandelingskasten geplaatst en daar bouwen we de staalconstructie omheen.”

Groot atrium

Wat de projectdirecteur een sterk punt in het ontwerp vindt, is het grote atrium. “Over dat atrium komt een luchtkussendak: een staalconstructie van vakwerkspanten waar folies in worden vastgezet,

die middels compressoren worden opgeblazen. Dit is niet alleen een lichte constructie, maar het heeft ook nog eens heel goede isolerende eigenschappen. De middelste twee folielagen zijn met luchtdruk te regelen. Gaan ze uit elkaar, dan laten ze licht door. Zitten ze op elkaar, dan fungeren ze als lichtwering. Door dit speciale luchtkussendak heb je straks het gevoel alsof je in het atrium gewoon buiten loopt.”

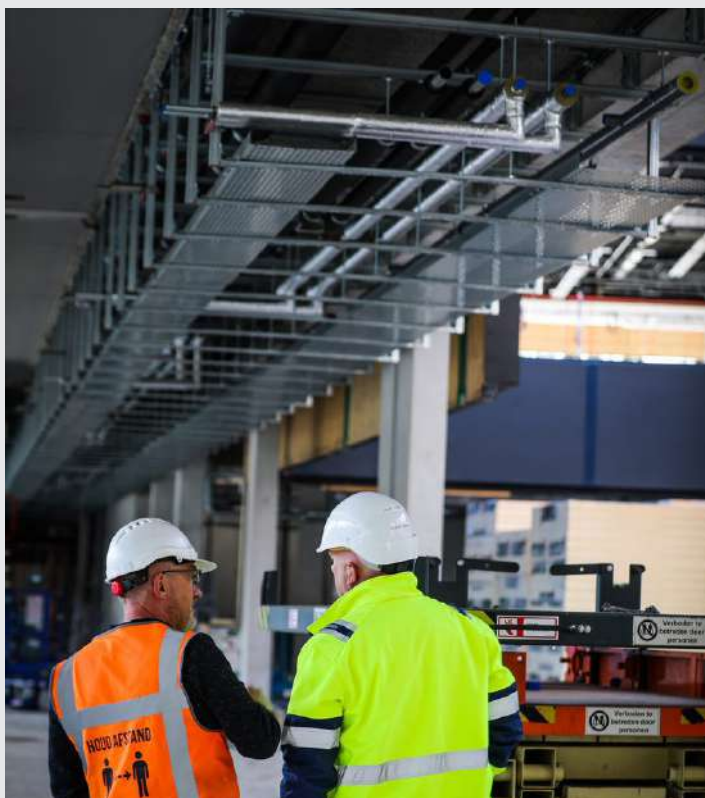


Tijd en kosten besparen dankzij slimme oplossingen

Door aan de voorkant samen met diverse partijen heel goed na te denken over de bouw van het Feringa Building, wist het team van [Hilti Nederland](#) in de bouwfase veel tijd te besparen en faalkosten te voorkomen. Projectmanager Ruud Sierag van Hilti Nederland en Malcolm Saunders, Head of BIM Sales, vertellen over de inzet van Hilti Nederland bij dit mooie project in Groningen.

Het team van Hilti Nederland dacht over diverse oplossingen mee. “Voor Ballast Nedam hebben we de ruimtes kunnen voorzien van een grid-systeem. Dat zijn railsystemen die tegen het dek aan gemonteerd worden, waaronder alle installaties komen te hangen. Die moeten op de juiste plek in het pand gemonteerd worden. Wij hebben de berekeningen gemaakt om tot het juiste materiaal te komen”, legt Sierag uit.

In het model werden alle boorpunten gezet. “Hierdoor was het voor de partij die de montage verzorgde eenvoudig de rail op de juiste plek te krijgen. Het 3D-model werd door ons gevuld met alle punten waar een anker moest komen om de rails te bevestigen. Dat model konden we inladen in een PLT-300 machine (total station). De puntenwolk kon vervolgens geladen worden in de tablet van deze PLT-300, waardoor in het werk de boorpunten visueel aangewezen werden. Als je volgens deze methode werkt, kan het eigenlijk niet fout gaan!”



Boorrobot

Voor DGL kon het team van Hilti meedenken over het ontwikkelen van een skid frame waarin alle installatiesystemen al op voorhand geprefabriceerd worden. Saunders licht toe: “De totale module werd vanuit De Groot Hengelo geprefabriceerd aangeleverd op het project in Groningen. Wij konden meedenken in de berekening van de juiste materialen. Uiteindelijk is ook hier een puntenwolk gemaakt om de modules op de juiste plek in het model te krijgen. We hebben hierbij onze boorrobot ingezet. Deze wordt aangestuurd om de ankervoorzieningen te treffen, waardoor ook hierbij de montage heel efficiënt verliep.”



REPETITIEF BOORWERK AUTOMATISEREN?

Dat kan door de Hilti Jaibot!
Digitale tekening perfect
vertaald op de bouwplaats.

- Nauwkeuriger
- Sneller
- Minder fysieke belasting



SCAN DE QR-CODE

En ontdek waarom de Jaibot
interessant is voor jouw
project.

Hilti Nederland | Leeuwenhoekstraat 4 | Berkel en Rodenrijs | 010 - 519 11 11 | www.hilti.nl

Vakmensen met een hoge betrokkenheid springen bij

Met betrokken, vakkundig personeel ondersteunt BVB bouwsupport de bouwploeg voor de realisatie van het Feringa Building in Groningen. Op dit moment zijn er continu tien personen via [BVB bouwsupport](#) werkzaam voor dit project.

“We zijn vanaf het begin dat de bouwkeet op de bouwlocatie staat betrokken bij dit project. De portiers staan bij ons op de loonlijst en al heel snel hebben we ook de eerste timmerlieden geleverd aan Ballast Nedam”, vertelt Wijnand de Vries namens BVB bouwsupport.

Nauw betrokken

Deze regionale partij in het noorden van het land is specialist in het leveren van vakkundig bouwplaatspersoneel. “Kenmerkend voor onze werkwijze is dat we altijd nauw betrokken zijn bij de voortgang van de werkzaamheden en korte lijntjes hebben met de projectleiding. We kennen het werk en daardoor zijn we in staat om passend personeel te leveren.”

Aansprekend werk

Volgens De Vries kan de onderneming door de huidige schaarste kiezen waar het personeel wordt geplaatst. “We zien onze mensen graag op zo'n aansprekend werk als de bouw van het Feringa Building in Groningen. Een imposant bouwproject waar we samen met onze medewerkers graag onderdeel van zijn!”

GRONINGEN - FRIESLAND - DRENTHE

Ben jij **TIMMERMAN?**

Wij bieden jou:

- Werk op de mooiste projecten
- Goede arbeidsvoorwaarden
- Persoonlijke aandacht
- Een volledige uitrusting

Meer weten?



@BVB bouw support

088 - 31 314 31
info@BVBbouwsupport.nl
www.BVBbouwsupport.nl

De constructie is aardbevingsveilig.





Maatwerk - Kwaliteit Productie proces

De bouwwerken waar onze betonelementen in worden verwerkt, zijn zeer divers. Van appartementscomplexen en scholen tot

kantoren en ziekenhuizen. Veelal gaat het om niet-standaard producten, die we in nauw overleg met de opdrachtgever maken.

Uw prefab betonelementen moeten van de hoogste kwaliteit zijn. Wij staan ervoor garant dat u aan het eind tevreden bent.

Industrieweg 35
9781 AC Bedum



Smit Bedum
PREFAB BETON B.V.

050 301 2331
www.smit-beton.nl
administratie@smit-beton.nl

Just-in-time leveren van kolommen

Toen Hendrik Siegers nog maar net eigenaar was van [Smit Prefab Beton](#), kwam de vraag om alle constructieve kolommen en balken voor het Feringa Building in Groningen te produceren en leveren.

“Dat was voor ons de grootste klus ooit!”

Het ging in totaal om ongeveer 1.300 kolommen en zo'n 520 balken. “De kolommen verschilden qua afmetingen, waardoor we er speciale stalen mallen voor moesten laten maken. In de balken zat mooi repetitiewerk. Op een gegeven moment zijn we voor de balken overgegaan op een productie per bouwlaag, zodat we just-in-time konden leveren”, vertelt Siegers.

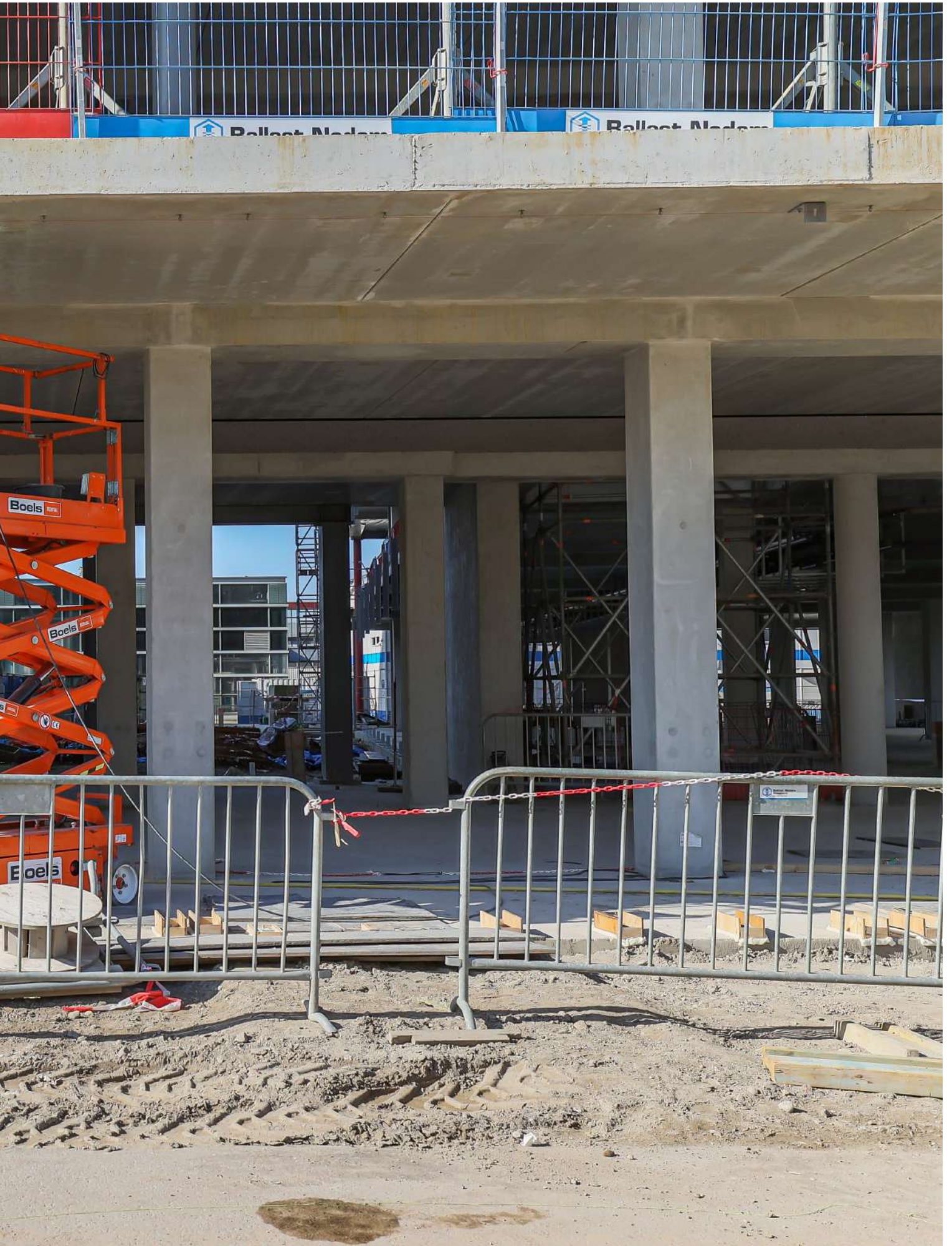
Ondanks tegenslag op tijd

Na de nodige voorbereidingen, verliep de productie gesmeerd en zonder vertraging. “In de bouw zelf ben je natuurlijk ook afhankelijk van het weer, maar we zijn goed op schema gebleven. Wel was er door weersinvloeden sprake van een schadegeval. De uitsparing aan de bovenkant van zo'n vijftig kolommen was vol water gelopen. Door de vorst sprong het materiaal kapot en moesten we deze kolommen eruit slopen en opnieuw produceren. Ondanks deze tegenslag is het toch gelukt om de opdracht goed en naar wens te voltooien.”



Bij de bouw van het Feringa Building worden reststoffen als puin, hout, folie en EPS gescheiden.







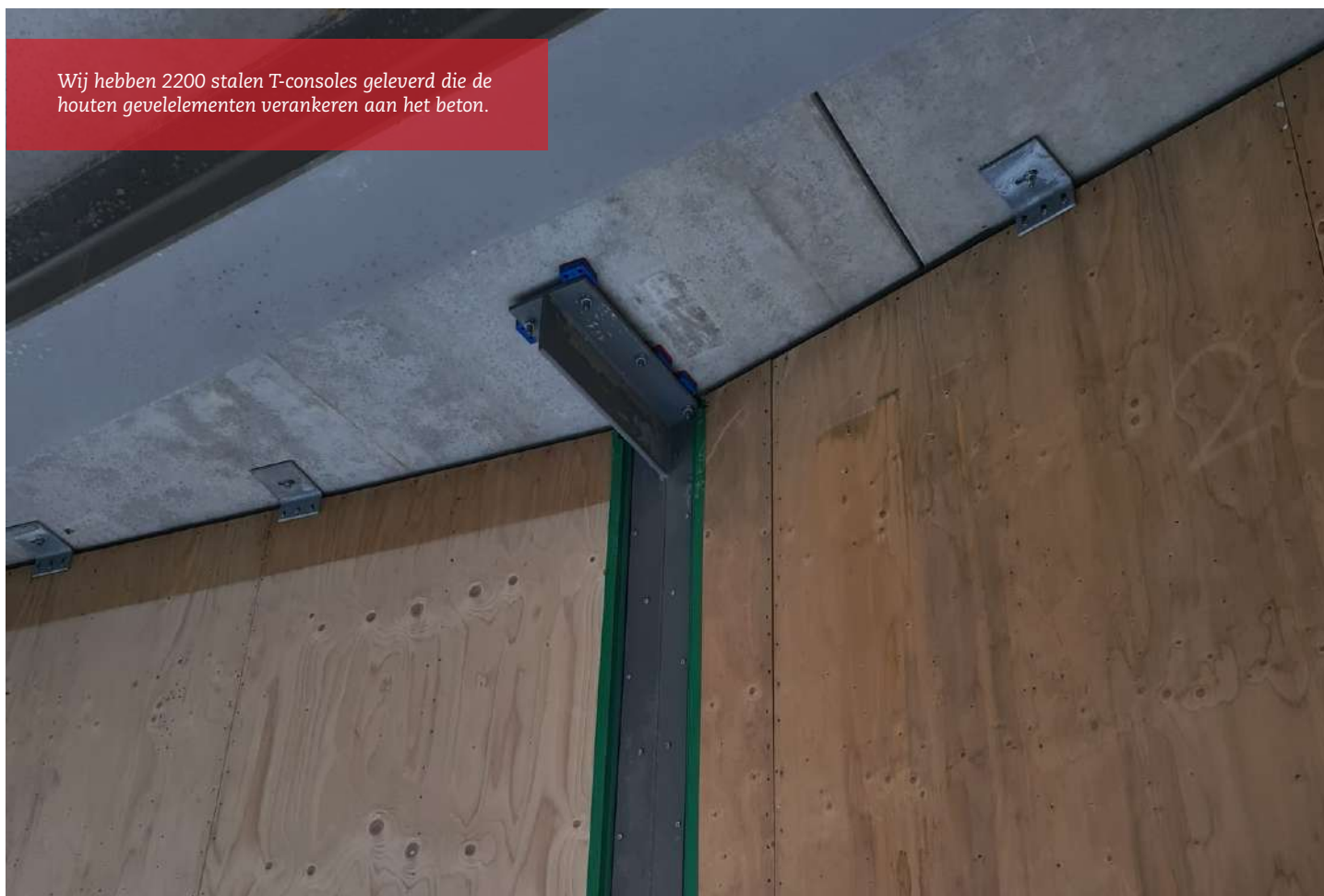
THIEKON CONSTRUCTIE BV

Vakkundig in Staal én Zink

T 0161-222802 - W www.thiekon.nl - E info@thiekon.nl

ONZE ADVIEZEN ZIJN **GOUD** WAARD !

Wij hebben 2200 stalen T-panels geleverd die de houten gevelelementen verankeren aan het beton.



Stalen Consoles als solide verankering van gevelelementen

[Thiekon Constructie](#) levert alle dragende delen voor de houtskeletbouw (hsb-)wanden van het Feringa Building. Neil Wan vertelt namens Thiekon over dit grote project.

Alle onderdelen zijn door Thiekon in eigen beheer uitgevoerd in het Brabantse Rijen: zowel de engineering met veel details, de lastechnische uitvoering met nauwkeurige toleranties en de oppervlaktebehandeling in thermisch verzinken. In nauw overleg met de klant is maatwerk geleverd van zeer hoge kwaliteit. Dat Thiekon Constructie over een eigen thermische verzinkerij beschikt, is daarbij een groot voordeel.



“We hebben veel contact gehouden met de betrokken partijen en onderling tekeningen en productievoorstellen uitgewisseld. Zo zijn we tot optimalisaties gekomen in het ontwerp, die praktisch goed uitvoerbaar zijn en onnodige kostenposten voorkomen”, aldus Neil Wan namens Thiekon.

Eigen thermisch verzinkerij

Thiekon Constructie is de enige staalbouwer in Nederland met een eigen thermisch verzinkerij, vertelt Wan. “De consoles in dit project zijn korter dan zes

meter en passen perfect in onze zinkpan. Deze afmeting, met veel lastechnische details, is onze specialiteit. Dat kunnen wij zo goed, omdat Thiekon Constructie is gecertificeerd voor de lastechnische NEN-EN 1090 norm in uitvoeringsklasse 4, het hoogst haalbare niveau.

Daarnaast zijn we ook Komo-gecertificeerd voor Brl-0512: de kwaliteitsnorm voor krachtlasverbindingen met betonstaal en stalen stripfen. Met deze combinatie kunnen wij maatwerk in staal leveren op alle fronten. Ook meedenken met de klant is onze grote kracht. Thiekon wil waarmaken waar het voor staat: flexibel, veelzijdig én snel in maatwerk van verzinkt staal.”

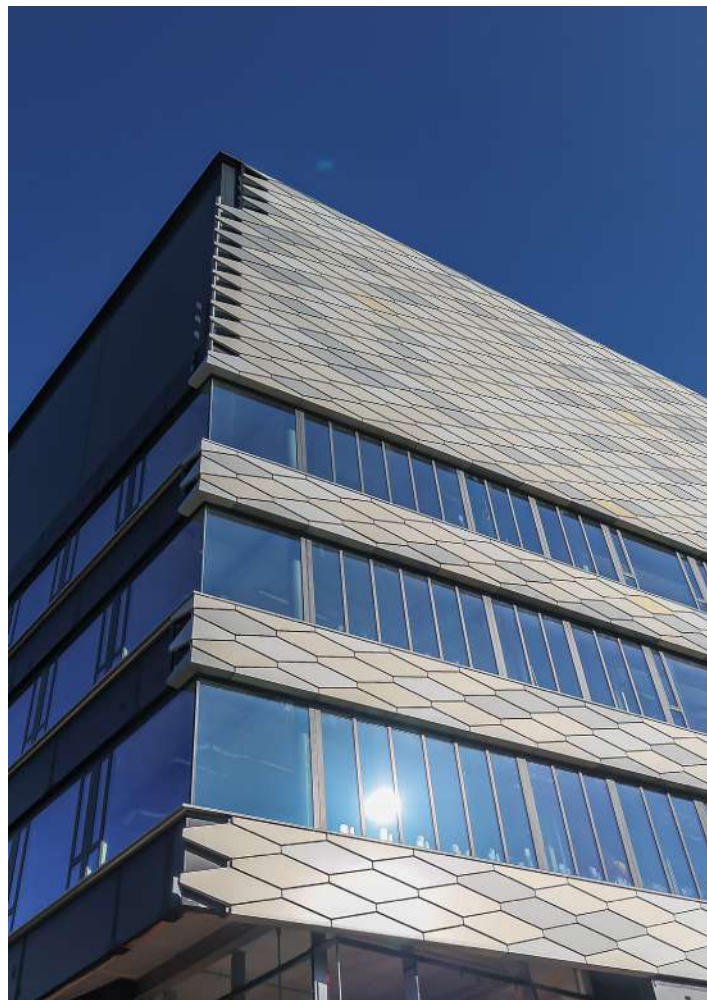




Zuid-Nederlandse Ramenfabriek B.V., opgericht in 1983, is een gerenommeerde en toonaangevende toeleverancier in de bouwwereld, die zich richt op de engineering, productie en montage van stalen ramen, deuren, gevels en lichtstraatconstructies. U hebt maar één aanspreekpunt. Wij tekenen, produceren en plaatsen het product. Alle producten worden, vanaf het eerste moment, met de grootste zorg, in een eigen moderne werkplaats vervaardigd, waarbij voldaan wordt aan de kwaliteitseisen van het VMRG keurmerk, SKG/KOMO en de veiligheidsnormen van het VCA* certificaat. Door een snelle, meedenkende en degelijke uitvoering van haar projecten heeft de Zuid-Nederlandse Ramenfabriek B.V. een aanzienlijke klantenkring opgebouwd in alle segmenten van de bouw en industrie. Onze opdrachtgevers variëren dan ook van bouwondernemingen, architecten, overheidsinstanties tot aan eindgebruikers. Naast de productie en montage van standaard stalen profielsystemen, zoals Jansen en Forster, kunnen wij ook op basis van specifieke klantwensen oplossingen op maat verzorgen. Bovendien hebben wij ons gespecialiseerd in de productie en montage van brand-, inbraak-, uitbraak, kogel- en explosiewerende puien en gevels. Door onze zeer flexibele en veilige manier van werken, met kwaliteit hoog in het vaandel, zijn wij steeds in staat om de projecten tot volle tevredenheid van onze opdrachtgevers te realiseren.



Zuid Nederlandse Ramenfabriek b.v.
Nijverheidsstraat 7 – Rucphen
T 0165-346420 – F 0165-348395
informatie@znrnbv.nl – www.znrnbv.nl



Stalen vliesgevels voor Feringa Building

[De Zuid-Nederlandse Ramenfabriek](#) levert en monteert maar liefst 4.500 m² aan stalen vliesgevels voor het Feringa Building. Eigenaar Jörn Jochems vertelt meer over het bijzondere project.

“Wij hebben de opdracht gekregen van Ballast Nedam voor het leveren en monteren van 4.500 m² aan stalen vliesgevels van Jansen-Viss. Jansen was al in een vroeg stadium bij de gevels betrokken en wij zijn later aangehaakt in verband met de productie van deze gevels. Wij hebben dit project in samenwerking met Jansen berekend. De constructie moet er immers op berekend zijn om de grote glaspanelen te kunnen dragen; sommige panelen zijn wel zes meter hoog uit één stuk. Dit maakt het werk voor ons vrij uniek. Het gaat om hoge gevels van 27 meter, met een heel grote overspanning.”

Afstemming vooraf

Voor dit project werkt de Zuid-Nederlandse Ramenfabriek intensief samen met diverse andere partners die andere onderdelen van het gebouw leveren. “Door nauwe samenwerking kunnen we onze onderdelen goed op elkaar laten aansluiten. Dit vergt de nodige afstemming vooraf, zodat we in het werk zelf precies van elkaar weten wat en waar gemaakt wordt.” Op dit moment zijn de gevels in productie en zal de montage op korte termijn opgestart gaan worden. “Ook dit doen we met een betrouwbare partner die uit de omgeving van Groningen komt.”

MSP
DAK+WAND
Meer dan kwaliteit.

Het altijd hoge niveau van het eindresultaat leidt tot zeer tevreden opdrachtgevers en een uitstekende reputatie. Daar zijn wij trots op!

Businesspark Friesland-West 31 | 8447 SL Heerenveen
T: 0513 63 10 63 | E: info@mSP-dakenwand.nl



‘Veelomvattend project met bijzondere vormen en coatings’

Met 27 jaar ervaring brengt het team van [MSP Dak & Wand](#) veel expertise mee bij de realisatie van het Feringa Building te Groningen. Werkvoorbereider/projectleider Dave Dalstra: “Het is voor ons één van de grotere projecten met een looptijd van drie jaar en speciaal vanwege de vorm, kleuren en coatings.”

De klus is voor MSP Dak & Wand veelomvattend, met onder meer de montage van 7.000 m² stalen dakplaten, 2.300 m² staalplaat betonvloeren, 8.400 m² sandwichpanelen, aluminium gepoedercoate waterslagen (5.100 meter) en dakkappen (3.000 m¹) én de engineering en montage van een stalen gevelkader.

Dakkappen

“De waterslagen en dakkappen worden in onze eigen fabriek gemaakt, de sandwichpanelen kopen we in bij onze vaste leverancier waarna onze eigen engineers ermee aan de slag gaan”, vertelt Dalstra.

Sterk in de voorbereiding

De onderneming werkte al eerder voor Ballast Nedam voor de bouw van Nederlands grootste overdekte winkelcentrum te Leidschendam. “Waarmee we ons onderscheiden? We plannen strak, zorgen voor goed en duidelijk tekenwerk en zijn sterk in de voorbereiding. Omdat we voor project Feringa te maken hebben met vele onderdelen, vergt dat de nodige afstemming in het voortraject. Hoe beter we dat aanvliegen, hoe soepeler de montage in het werk verloopt.”



made in
Hoogeveen
since 1953

Masters in reinforcement

Bijna 70 jaar ervaring in de productie en verwerking van wapeningsstaal producten.

www.bcssteel.eu

BCS
Buig Centrale Steenbergen

ArcelorMittal

Dr. A. Philipsstraat 15
Hoogeveen - Nederland

T: +31 528 229 400
E: info@bcssteel.eu

3.500 ton wapening in Feringa Building

Fundaties, wanden en verdiepingvloeren in het Feringa Building in Groningen worden voorzien van wapeningsstaal door [BCS](http://www.bcssteel.eu) uit Hoogeveen.

De grootste buigcentrale van Nederland verwerkt 3.500 ton wapeningsstaal op dit project. “Het gaat hoofdzakelijk om geknipte en gebogen wapening die we op de bouwplaats leveren en verwerken. Tussen de tien en vijftien betonstaalvlechters zijn hier dagelijks mee bezig. Er gaat zo'n twintig ton wapeningsstaal op een vrachtwagen, dus je kunt wel nagaan dat er heel wat transport nodig is”, vertelt commercieel directeur Gerry Meijer.

Als 100% dochter van ArcelorMittal is BCS leverancier voor omvangrijke projecten in de civiele- en utiliteitsbouw, in Nederland en internationaal. Ook voor het grootste civiele werk in Nederland op dit moment, de aanleg van de A16 bij Rotterdam, en voor de Aanpak Ring Zuid Groningen levert BCS de wapening.

Duurzaam dak

Het atrium van het Groningse Feringagebouw krijgt een 1.000 m² groot aanpasbaar dak, dat niet alleen voor een aantrekkelijk binnenklimaat zorgt, maar ook naar wens schaduw produceert. Het betreft het ingenieuze ETFE daksysteem van [Vector Foiltec](#) uit Bremen, vertellen projectleider Lutz Allerheiligen en marketingmanager Alena Behrmann. Om een optimale werking te waarborgen, realiseerde het bedrijf tevens de stalen constructie en plaatste de goten die het regenwater afvoeren.

ETFE staat voor ethyleen-tetrafluorethyleen copolymeer. De kussens zijn ontwikkeld met vier lagen folie waartussen lucht gepompt wordt, zodat het uitzet of inkrimpt. Met achttien kantoren wereldwijd en fabrieken in Duitsland en China levert het bedrijf wereldwijd. Vector Foiltec is wereldmarktleider op het gebied van elegante en kosteneffectieve engineeringoplossingen voor daken van onder meer atriums, façades en koepels. In Nederland zie je deze in Burgers' Zoo, op het Rotterdamse Drijvend Paviljoen en in de Johan Cruyff Arena. Ook het Chinese prestigeproject Water Cube, voor de Olympische Winterspelen van 2022 getransformeerd tot Ice Cube, is voorzien van Vector Foiltec's ETFE systeem.

Vanwege de lange levensduur en het lichte gewicht is ETFE extreem duurzaam. Er is minder staal nodig en daarom is ETFE ook met het oog op de ecologische voetafdruk zeer interessant voor architecten.



Burger's Zoo in Arnhem

ETFE - THE SUSTAINABLE SOLUTION

Texlon® ETFE transforms your ideas of transparency into sustainable solutions for buildings.

Meet your acoustic, climatic and architectural requirements with an ETFE foil system.

Contact us to learn more.

vector foiltec
CREATE. SUCCESS.

vector-foiltec.com

Op het gebouw zijn TopAccess dakluiken aangebracht.







STAKA

TopAccess Dakluiken

- ☑ Hoge isolatiewaarde: 0,21 W/m²K
- ☑ Thermisch gescheiden constructie
- ☑ KOMO & TÜV certificaat
- ☑ Binnen 1 minuut een online offerte

www.staka-dakluiken.nl

Staka Dakluiken: hoge isolatiewaarde én veilige toetreding tot dak

Vorig jaar oktober produceerde en leverde [Staka](http://www.staka-dakluiken.nl) vijf TopAccess Dakluiken voor het Feringa Building in Groningen. Accountmanager Hammou Houssaine licht het project toe. “De dakluiken die we produceerden en leverden voor deze opdracht zijn 2.40 bij 90 cm groot en uitgevoerd in rvs. Met deze TopAccess dakluiken wordt door het gebruik van zeer hoogwaardige materialen en een unieke isolatiewaarde van $U = 0,21 \text{ W/m}^2\text{K}$, warmteverlies door dakopeningen maximaal gereduceerd.”

Veilige toetreding dak

De dakluiken maken een veilige toetreding tot het dak mogelijk. “Dat kan noodzakelijk zijn voor bijvoorbeeld onderhoud of inspectie, onder meer van de zonnepanelen. Hiermee zorgen onze dakluiken voor een stukje veiligheid. In plaats van via een ladder aan de buitenzijde van het pand, kan men via het dakluik het dak betreden. Tegelijk is het mogelijk om grotere (onderhouds)apparatuur mee naar boven te nemen.”

Van Nederlandse bodem

Staka produceert dakluiken vanuit de eigen productielocatie in het Noord-Brabantse Oosterhout. “Doordat we van A tot Z het productieproces in eigen beheer houden, kunnen we snel schakelen en zijn onze levertijden kort. De dakluiken, die door Ballast Nedam Bouw & Ontwikkeling gemonteerd zijn bij het Feringa Building, zijn van Nederlandse bodem.”





Het uitoefenen van een onderneming op het gebied van installatietechniek, montagewerkzaamheden en prefab engineering. Constructie werkplaats.

FvdM montage BV

Vliegeniersstraat 15 - 5405 BH Uden - Tel. 06 19917236

E-mail: info@fvdm-montage.nl

Website: www.fvdm-montage.nl



Ruim negen kilometer rails

Zo minimaal mogelijk boren is het uitgangspunt van de architect bij het ontwerp van het Feringa Building in Groningen en dat betekent dat alle installaties voor de labruimtes, en dat zijn er heel wat, op grids met Hilti Rail worden bevestigd.

[FvdM Montage](#) verzorgt het railwerk en het prefabriceren van de skidframes. Een omvangrijke klus voor het montagebedrijf uit Uden. “We hebben twee opdrachtgevers op dit werk. Aan installateur De Groot-Lammerink (DGL) leveren we de frames voor de skids en Ballast Nedam heeft ons ingehuurd om de rails te monteren. De hoeveelheid die we hier aanbrengen, in totaal tussen de negen en elf kilometer, heb ik nog niet eerder gezien”, vertelt directeur/eigenaar Frans van de Mosselaer. De assemblage van de circa 350 skidframes met materiaal van vaste leverancier Hilti vindt plaats in de eigen prefab fabriek in Uden.

Omvangrijke projecten

Grote projecten zijn eerder regel dan uitzondering voor FvdM Montage B.V. Met het bedrijfs onderdeel Medische en Technische Gassen heeft het bedrijf eerder onder andere in het Erasmus MC in Rotterdam en het AMC in Amsterdam werkzaamheden verricht. In zijn huidige vorm bestaat FvdM Montage B.V. ruim acht jaar. Het bedrijf heeft gemiddeld tussen de 25 à 30 medewerkers werkzaam in de binnen- en buitendienst.



Flexibel inzetbare scheidingswanden

[Maars Living Walls](#) mag voor het Feringa Building in Groningen alle glazen wanden en deurelementen gaan leveren. Sales manager Evert van den Enden vertelt over deze omvangrijke klus.

“De wanden zijn ontworpen onder een klimaatplafond. We werken met standaard modules van tussenwanden in glas en staal die eenvoudig in elke gewenste positie herplaatsbaar zijn. Dat is handig als de functionaliteit van een ruimte verandert. De wanden hebben een hoge geluidsisolatiewaarde en zijn allemaal uitgevoerd in dezelfde glassoort van 12 mm akoestisch gelaagd glas. De opdrachtgever heeft duurzaamheid hoog in het vaandel staan: met onze systemen dragen we daar zeker aan bij.”

Een onderscheidend aspect van Maars Living Walls is de vakkennis, vertelt Van den Enden. “In ons 75-jarig bestaan hebben we veel expertise en kennis vergaard, waardoor we actief meedenken met de klant. Door eerlijk advies kunnen we het juiste product voor de juiste klus bieden.”



maars LIVING WALLS®



Newtonweg 1, PO Box 1000
3840 BA Harderwijk
The Netherlands
T +31 (0)341 46 52 11
info@maars.nl

■ maarslivingwalls.com

Hoogwaardige bouwkundige plafonds

Alle bouwkundige plafonds voor het Feringa Building worden geleverd en gemonteerd door [Integra](#). Commercieel directeur Ozgur Kasirga: "Voor dit project is gekozen voor talloze hightech producten, waaronder onze hoogwaardige metalen plafonds."

Integra levert en monteert in totaal zo'n 20.000 m² strekmetaal plafonds, minerale plafonds, minerale wandbekleding en lichtweringskoven. "De materialen waarvoor gekozen is, hebben een akoestische werking. Op het gebied van brandveiligheid scoren de plafonds hoog."

Productie in eigen beheer

De minerale plafonds, minerale wandbekleding en lichtweringskoven worden ingekocht, maar de strekmetalen plafonds en geperforeerde plafonds produceert Integra in eigen beheer. "Er is bij dit project voor Integra gekozen omdat wij een eigen productie hebben. Hierdoor houden we het hele proces in eigen hand: van het tekenwerk tot de engineering en van productie tot montage."

Integra verwacht eind maart van start te gaan met de werkzaamheden, waarbij de oplevering is gepland aan het einde van 2024.



Integra Groep ontwerpt, produceert, levert en monteert metalen systeemplafonds, hightech klimaatplafonds, systeemwanden, verhoogde vloeren en verlichting. Zoekt u een geavanceerd plafondsysteem met koel- en verwarmingstechnologie dat naadloos past in het ontwerp van uw gebouw dan kiest u voor Integra.

Rak 22 | 1551 NA Westzaan | T: +31(0) 75 - 612 72 90

www.integra-groep.com

AKOESTISCH SPUITWERK

Wist u dat de akoestische biobased plafonds van AcoustIQ een zeer lage milieu-impact hebben? Dit komt door 2 factoren:

1. Het hoofdbestanddeel betreft papier (FSC gecertificeerd) dat geproduceerd wordt in een van Europa's meest energiezuinige fabrieken. We noemen dit product ook wel cellulose. Onze tint "industriële grijs" betreft zelfs volledig gerecycled krantpapier.

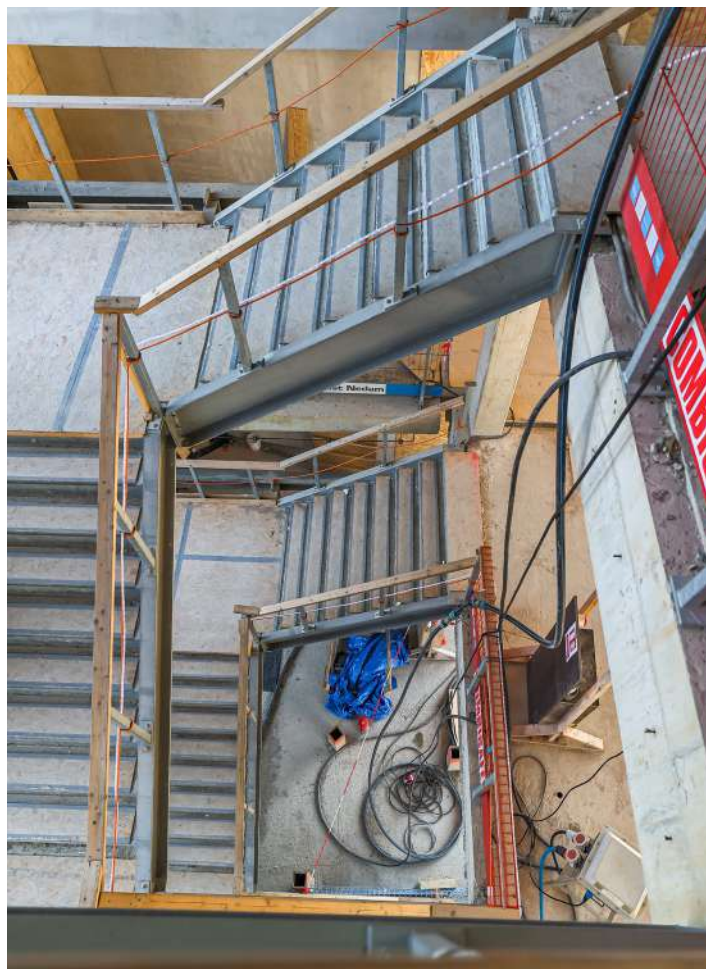
2. AcoustIQ heeft zijn eigen spuittechniek 20 jaar geleden al ontwikkeld en gepatenteerd. Deze techniek verbruikt 2 tot 4x minder lijm-oplossing en water dan de reguliere technieken. En toch hecht de cellulose even goed! Hoe we dat doen? Dat is ons geheim!

AcoustIQ - Sprayplan plafonds zorgen voor een optimale absorptie van galm. Wij verzorgen een prettige akoestiek in kantoren, scholen, horeca, woningen, enzovoorts. Een AcoustIQ - Sprayplan plafond is er vanaf €28 per m², afhankelijk van de gewenste papierkleur, projectgrootte, etc.

Bent u geïnteresseerd? Neem gerust contact met ons via www.acoustiq.nl, info@acoustiq.nl of 0575-560248. Wij sturen u graag een sample toe!



Mercuriusweg 7 - 6971 GV Brummen
T +31 (0)575 - 560248
E info@acoustiq.nl - | www.acoustiq.nl



Duurzaam akoestisch plafond

Als dé specialist in akoestisch spuitwerk mag het team van [AcoustIQ](#) een akoestisch cellulose plafond voor het Feringa Building in Groningen aanbrengen.

“Het is in zijn totaliteit een grote klus voor ons, die verdeeld is over meerdere fases. De akoestische eigenschappen van het nieuwe plafond passen perfect in dit gebouw, dat verder uit harde vloeren en wanden bestaat. Het plafond zorgt straks voor de absorptie van geluid”, aldus projectleider Rob van Beek.

Co2-footprint

De gebruikte cellulose is honderd procent gerecycled. “Daarnaast halen we onze materialen grotendeels uit de regio om onze Co2-footprint zo laag mogelijk te houden.” Het spuitwerk wordt aangebracht met watergedragen lijm; deze wordt opgeschuimd zodat 35 procent minder water wordt gebruikt. “Ook in het aanbrengen is dit plafond een milieubewuste keuze.”

Uitdaging

Een uitdaging vormt het feit dat het gebouw op het moment van aanbrengen nog niet volledig wind- en waterdicht is. “We hebben dit probleem vooraf in overleg met de aannemer besproken. Ballast Nedam schermt iedere keer een stuk voor ons af, zodat de wind en regen minder invloed hebben tijdens ons werk. Dankzij dertig jaar ervaring in het vak, weten we altijd een passende oplossing te vinden.”



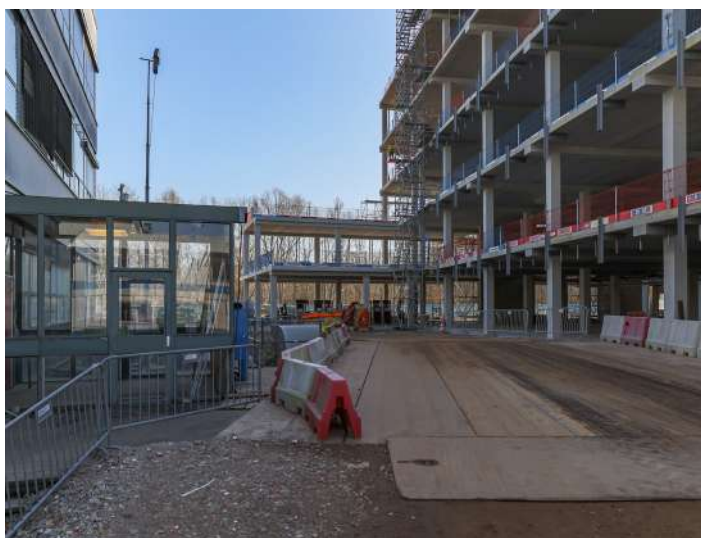
Bronscheiding en na-scheiding

Bij de bouw van het Feringa Building worden reststoffen als puin, hout, folie en EPS gescheiden door een gezamenlijke aanpak, die bestaat uit de bronscheiding door Ballast Nedam en advies met na-scheiding via [Renewi](#).

“De verwerking van deze gemengde reststoffen gaat met behulp van een state-of-the-art sorteerinstallatie. Met de inzet van deze installatie kunnen we veel reststromen omzetten tot grondstoffen voor nieuwe producten”, aldus Raymond van Dooijeweerd, Key Accountmanager Sector Bouw. “Dit sluit ook aan op onze visie ‘Afval bestaat niet’. Wij zien afval niet als het einde, maar als het begin van een cyclus. Ook deze afvalstromen proberen we een tweede leven te geven in een nuttige toepassing.”

Tweede leven

Renewi is een toonaangevende recycler in het bouwsegment dat continue innoveert om meer ‘afvalstromen’ een tweede leven te geven. Ballast Nedam en Renewi zijn al jarenlang partners en werken dagelijks samen om duurzaamheidsdoelstellingen te behalen.





‘Schoonmaakteam graag gezien op de bouwlocatie’

Het tijdelijke kantorencomplex voor de directie, management, uitvoerders et cetera van het Feringa Building wordt met liefde en veel zorg schoongehouden door het team van [Argo Schoonmaakservice](#). Brigitte van Tamelen, projectleider Bouw, vertelt er meer over.

“Het Feringa Building heeft een groot onderkomen dat tijdelijk is neergezet om de mensen te faciliteren in de werkvoorbereiding en uitvoering, management en directie.

Daarnaast is er een schaftgelegenheid ingericht voor mensen die de bouw uitvoeren. Ook zijn op deze locatie alle toiletten en kleedruimten. Een

vast team van onze dames verzorgt alle schoonmaakwerkzaamheden en doet het onderhoud van de koffiemachines. Zo kan iedereen daar op een fijne, hygiënische manier vertoeven”, vat Van Tamelen de werkzaamheden samen. De dames van Argo Schoonmaakservice zijn volgens Van Tamelen graag gezien. “Ze voelen zich heel erg thuis op deze locatie. In de loop der jaren bouw je toch een band op, want we zijn al sinds eind 2020 bij dit project betrokken.”

Tussentijdse specialistische reiniging

Argo Schoonmaakservice wordt ook ingeschakeld voor tussentijdse specialistische reiniging. “Als er vervuiling optreedt gedurende de bouw, bijvoorbeeld op het glas, maken we dat direct schoon. Als je het bijhoudt, blijft alles er netjes uitzien. Dit is ook van belang voor het behoud van de materialen.”

argo | schoon
maak
service

Stralend schoon is onze norm.

- Specialistische reiniging
- Opruimwerkzaamheden
- Opleverschoonmaak
- Hogedruk Reiniging
- Keetschoonmaak

Roden • Deventer • Eemshaven
www.argoschoonmaakservice.nl

Service in
een **Glansrol**



Opdrachtgever

[Rijksuniversiteit Groningen \(RUG\)](#),
Groningen

Architect

[Ector Hoogstad](#), Rotterdam

Adviseur installaties

[De Installatiedesk](#), Heerenveen

Hoofdaannemer

[Ballast Nedam](#), Nieuwegein

Dakluiken

[Staka Bouwproducten BV](#),
Oosterhout

**Stalen vliesgevels, ramen en
deuren**

[Zuid-Nederlandse Ramenfabriek BV](#),
Rucphen

Systeem wanden

[Maars Projecten BV](#), Harderwijk

Schoonmaak werkzaamheden

[Schoonmaakbedrijf Argo BV](#), Roden

Prefab kolommen en balken

[Smit Prefab Beton BV](#), Bedum

Systeemplafonds

[Integra Klimaatplafonds BV](#),
Westzaan

Laboratoriuminrichting

[Wesemann](#), Rotterdam

Acoustisch spuitwerk

[AcustiQ BV](#), Brummen



Stalen Consoles als solide verankering van gevelelementen
[Thiekon Constructie BV](#), Rijen

Installateur
[De Groot-Lammerink Installatie-combinatie BV](#), Ootmarsum

Afval containers
[Renewi Nederland BV](#), Eindhoven

Bouwsupport
[BVB Bouwsupport](#), Assen & Heerenveen

Beplating t.b.v. staalplaatbetonvloeren & sandwichpanelen
[MSP Dak en Wand BV](#), Heerenveen

Levering van bevestigingsmaterialen
[Hilti Nederland B.V.](#),

Wapening en vlechtwerk
[Buig Centrale Steenbergen BV](#), Hoogeveen

Monteren bevestigingsmateriaal
[FVDM Montage BV](#), Uden

Luchtkussendak
[Vector Foiltec GmbH](#), Bremen (D)

Cleanrooms
[Kelvin Reinraumsysteme GmbH](#)

Aluminium vliesgevels, ramen en deuren
[Façadis BV](#), Oldenzaal

Bouwperiode
September 2019 – medio 2025